

Unserer **Schnellfahrstrecke**
verordnen wir eine **Frischekur.**

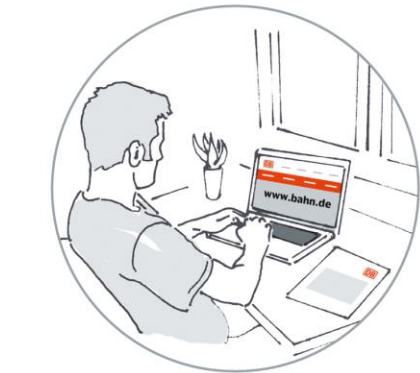


Sanierung der Schnellfahrstrecke zwischen Hannover und Göttingen

30 Jahre Schnellfahrstrecken (SFS)

- Baubeginn 10. August 1973, Eröffnung 2. Juni 1991
- 327 Kilometer Länge durch Niedersachsen, Hessen und Bayern
- Mit Beginn des ICE-Verkehrs auf der SFS zwischen Hannover und Würzburg verkürzte sich die Fahrzeit von Hamburg nach München von 7:30 Stunden auf 5:20 Stunden
- Bis heute 420 Millionen Fahrgäste im Fernverkehr zwischen Hannover und Würzburg – dies entspricht der Bevölkerung Südamerikas
- Entlastung der Straßen vom Individual- und LKW-Verkehr durch attraktive Zugverbindungen, Verbesserung der CO²-Bilanz

Gut informiert durch die Baustellen



- Zeitkarten-Inhaber, bahn.bonus-Kunden und BahnCard 100-Kunden erhalten ein persönliches Anschreiben
- Kundenhotline 0180 699 6633
- www.bahn.de
- inside.bahn.de
- www.deutschebahn.com/bauinfos
- www.deutschebahn.com/bauprojekte

2. AM BAHNHOF

- Servicepersonal
- DB Information
- Reisezentrum
- Reisendenlenker
- Max Maulwurf



3. IM ZUG

- Zugbegleiter
- ICE-Portal
- Infomonitore
- DB mobil



JEDERZEIT UND ÜBERALL

Apps: DB Navigator • DB Bauarbeiten • Streckenagenten des Nahverkehrs + www.twitter.com/db_presse

Unserer **Schnellfahrstrecke**
verordnen wir eine **Frischekur.**



Sanierung der Schnellfahrstrecke Hannover – Göttingen – Würzburg

Schnellfahrstrecken im Netz der Deutschen Bahn

Tempo 200+ zwischen großen Städten



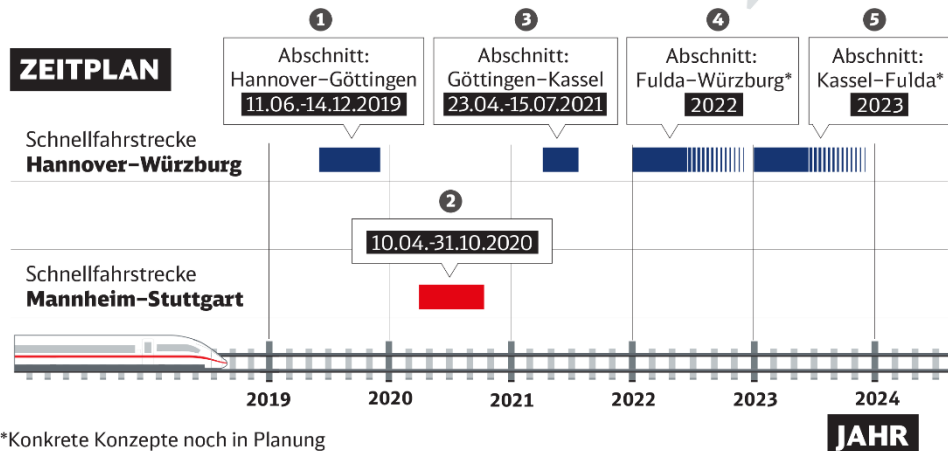
Deutsche Bahn AG, 02/2019

Generalüberholung für Schnellfahrstrecken ab 2019

- Erste Hochgeschwindigkeitsstrecken seit 1991 in Betrieb
- Seit dem sind Millionen von Zügen in hoher Taktung verlässlich darübergefahren
- Nach fast 30 Jahren Dauerbetrieb muss hochbelastete Infrastruktur umfassend erneuert werden
- Schwerpunkte sind Gleise, Weichen und Signaltechnik

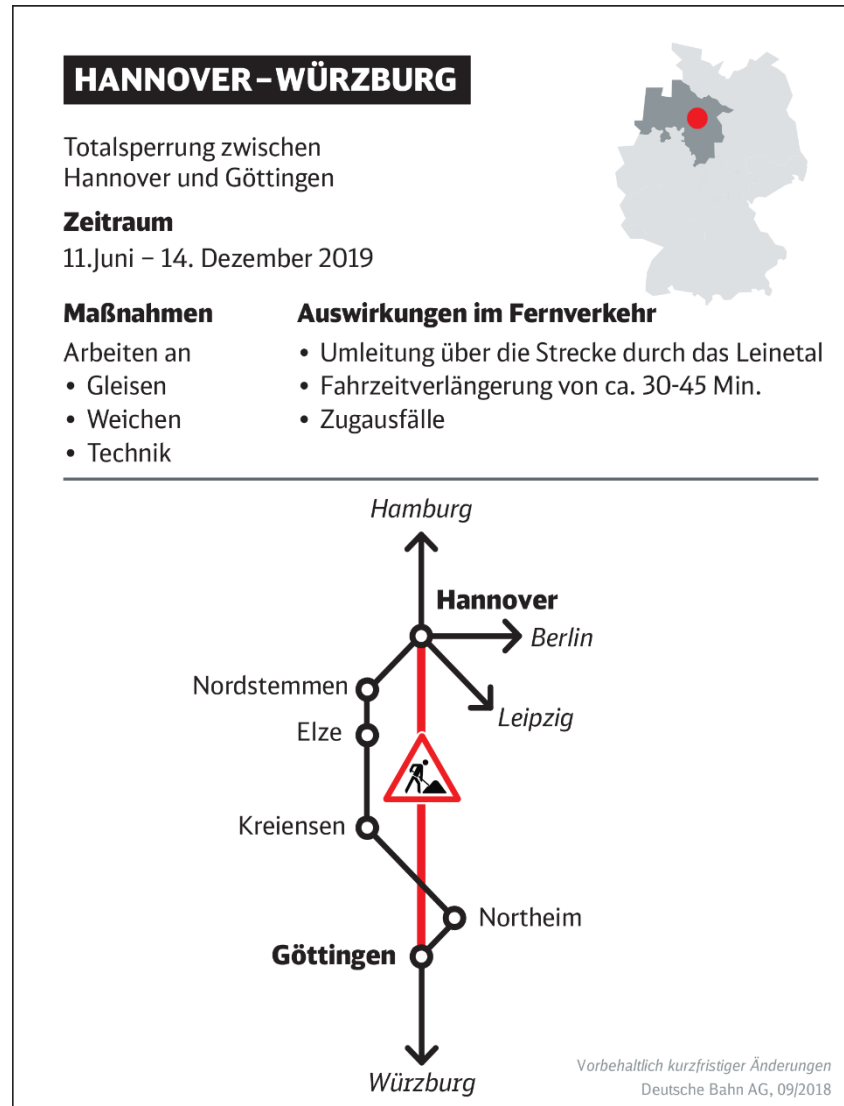
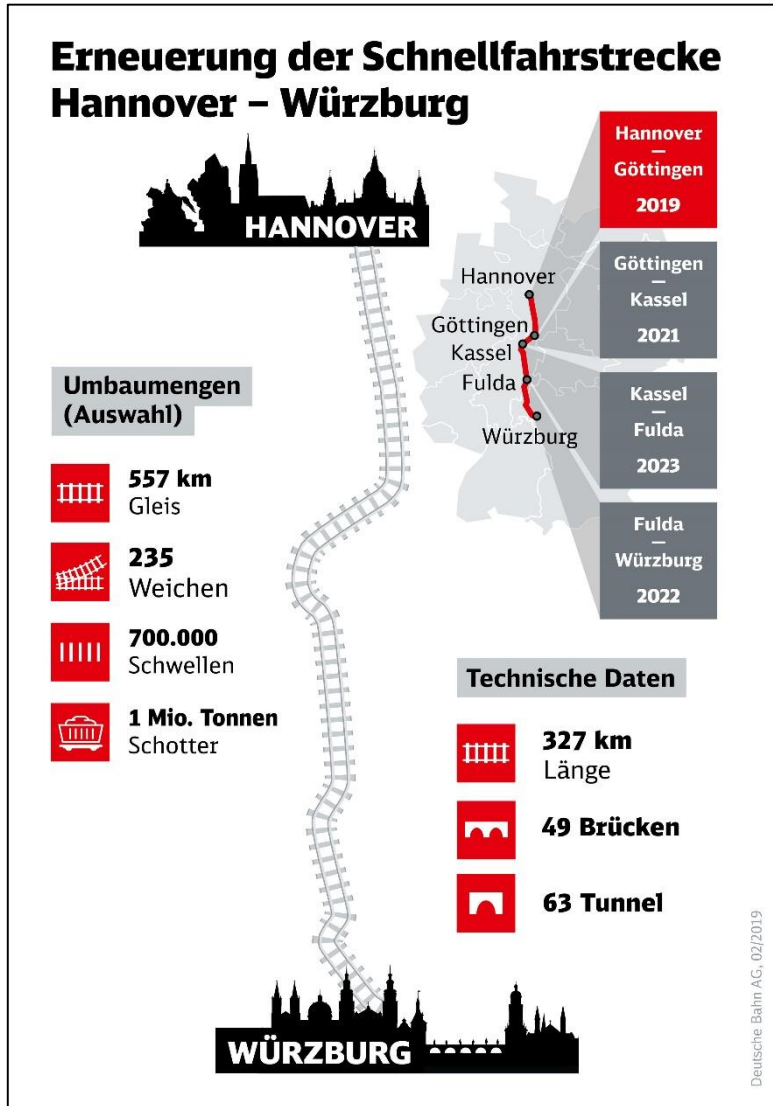


ZEITPLAN



Deutsche Bahn AG, 09/2018

Sanierung der Schnellfahrstrecke Hannover – Göttingen – Würzburg



Bauvorhaben mit besonderer Herausforderung

- **Allein zwischen Hannover und Göttingen werden auf 89 Kilometern**
 - 47 Weichen erneuert
 - Weichenantriebe ausgetauscht
 - 243.000 Betonschwellen und
 - 405.000 Tonnen Schotter sowie
 - 142 Kilometer Gleise erneuert
 - Neun Tunnel und acht Talbrücken sowie
 - Oberleitungsanlagen saniert
 - Diverse technische Anlagen modernisiert u.a. Gleisfreimeldetechnik

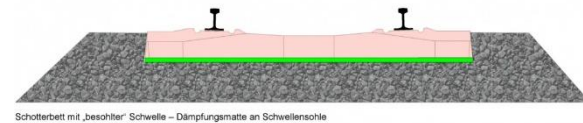
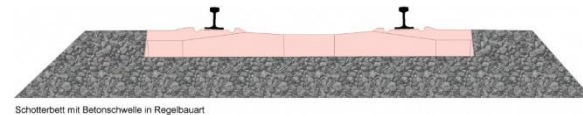
- **Einsatz von Großmaschinen bringt optimale Ergebnisse und kurze Bauzeiten**
 - Schotterrecyclingmaschinen
 - Gleisumbaumaschinen
 - Schienenschweißmaschinen

- **Investitionen von rund 175 Millionen Euro**

Einsatz von bis zu vier Umbau- und Stopfmaschinen gleichzeitig



Gleiserneuerung mit Großmaschinenteknik zum Austausch von Schwellen und Schienen (Einsatz von Neuschwellen mit Besohlung)



Bei der Bettungsreinigung wird der Altschotter recycelt, wodurch auch weniger Neuschotter zugefügt werden muss.



alter Schotter

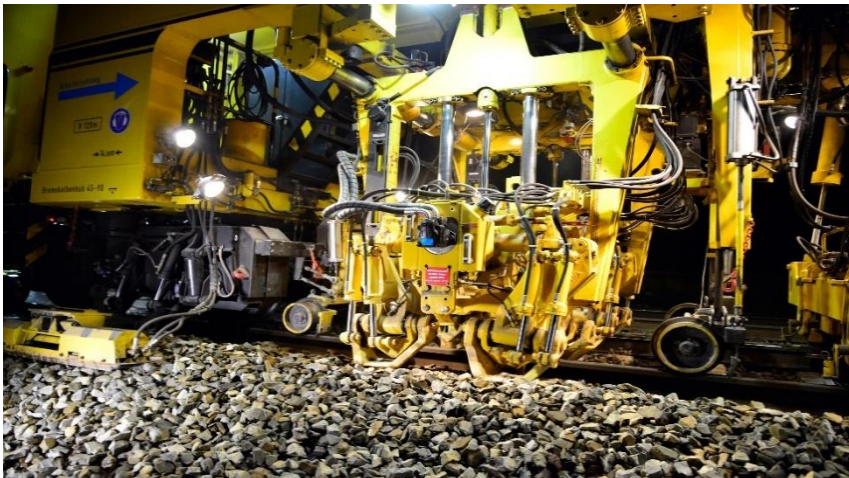


neuer Schotter

Einsatz von bis zu vier Umbau- und Stopfmaschinen gleichzeitig



Bei den Weichenerneuerungen sowie der Gleiserneuerung in Tunnelbauwerken wird der Schotter komplett erneuert



Gleisstopfmaschine - für die Verdichtung und Stabilisierung des Schotter wird eine dynamische Gleisstabilisierung eingesetzt

Lagerflächen und naturschutzrechtliche Aspekte

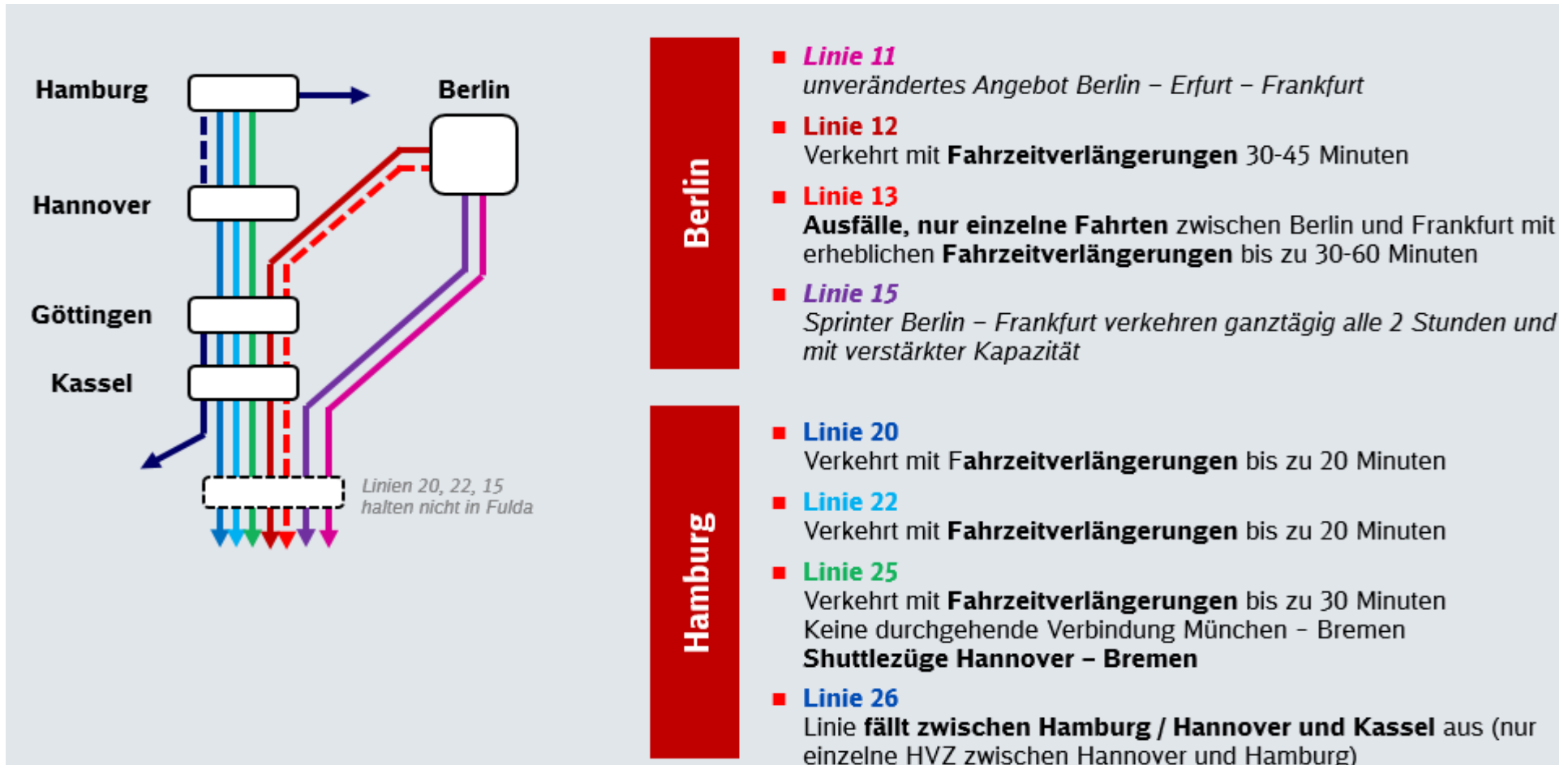
Vorgesehene Maßnahmen:

- Rückschnitt der Gehölze außerhalb der Brutzeit
- Einzäunen von Lagerflächen mit Reptilienschutzzaun soweit erforderlich
- Bei Vorkommen von geschützten Reptilien auf einzelnen Lagerflächen: Fang/Umsetzen möglicherweise in angrenzende Flächen außerhalb des Zaunes bzw. Umsiedeln auch auf vorher vorbereitete Flächen



Auswirkungen auf den Fernverkehr

- Umleitung über die Strecke durch das Leinetal
- Fahrzeitverlängerungen von ca. 30-60 Minuten
- Zugausfälle



Informationen für Reisende des Fernverkehrs



- reiseauskunft.bahn.de
- bauinfos.deutschebahn.com mit Newsletter und RSS-Feed
- BahnBauTelefon 0800 5 99 66 55 (kostenlos)
- App „DB Navigator“
- App „DB Bauarbeiten“

Auswirkungen auf den Regionalverkehr

- **RE2** (metronom)
Hannover – Northeim – Göttingen
Abweichende Abfahrts- und Ankunftszeiten
- **RE10** (erixx)
Hannover – Bad Harzburg
Keine Einschränkungen

Information für Fahrgäste

- metronom.de
- Telefon: 0581 97 164-164
- erixx.de
- Telefon: 05191/ 96944-250

Auswirkungen auf den Regionalverkehr

- **RB80**

Göttingen - Northeim - Herzberg - Nordhausen

Keine Einschränkungen. Zur besseren Erreichbarkeit der Anschlusszüge der Linie RE2 werden zusätzliche Züge zwischen Herzberg (Harz) und Northeim eingesetzt.

- **RB82**

Bad Harzburg - Kreiensen

Die Züge verkehren mit abweichenden Fahrzeiten, in Kreiensen wird stündlich der RE2 erreicht.

Kreiensen - Northeim

Die Züge entfallen. Fahrgäste nutzen den RE2.

Northeim - Göttingen

Die Züge entfallen. Ein Schienenersatzverkehr wird eingerichtet.

Auswirkungen auf den Regionalverkehr

- **RB86**

Einbeck Mitte – Einbeck-Salzderhelden

Die Züge verkehren im Stundentakt. Bei baubedingten größeren Verspätungen des RE2 in Einbeck-Salzderhelden wird nach Möglichkeit eine zusätzliche Fahrt von Einbeck-Salzderhelden nach Einbeck Mitte angeboten, um Wartezeiten zu vermeiden.

Einbeck Mitte – Göttingen

Die durchgehenden Züge von und nach Göttingen verkehren nur teilweise.

Auswirkungen auf den S-Bahnverkehr

- **S4**

Hannover Hbf - Sarstedt - Hildesheim Hbf

Die Züge fahren in leicht geänderten Fahrzeiten zwischen Hannover-Messe/Laatzen und Hildesheim Hbf.

- **S21**

Barsinghausen - Hannover

Die Züge fallen aus.

- **S51**

Hameln - Hannover -Bismarckstraße

Die Züge fallen aus.

Informationen für Reisende des Regionalverkehrs



- reiseauskunft.bahn.de
- bauinfos.deutschebahn.com mit Newsletter und RSS-Feed
- BahnBauTelefon 0800 5 99 66 55 (kostenlos)
- App „DB Navigator“
- App „DB Bauarbeiten“
- App „DB Streckenagent“

Informationen in den Zügen des Regionalverkehrs



- Kundenbetreuer verteilen Memokarten
- Lautsprecheransagen für die Fahrgäste

Informationen in den Bahnhöfen

- Aushänge der Eisenbahnverkehrsunternehmen zu den betrieblichen Auswirkungen
- Frühzeitige Hinweise zu den Baumaßnahmen über Fahrgastinformationsanlagen
- Große Wandaufkleber
- RollUps und Fußbodenaufkleber in ausgewählten Bahnhöfen
- Mini-Displays für Verkaufs- und Informationstresen



Unserer **Schnellfahrstrecke**
verordnen wir eine **Frischekur.**



Vielen Dank für Ihre Aufmerksamkeit!